



Enquête citoyenne sur la place du vélo

Publié sur le site Ville de Wambrechies (<https://www.wambrechies.fr>)

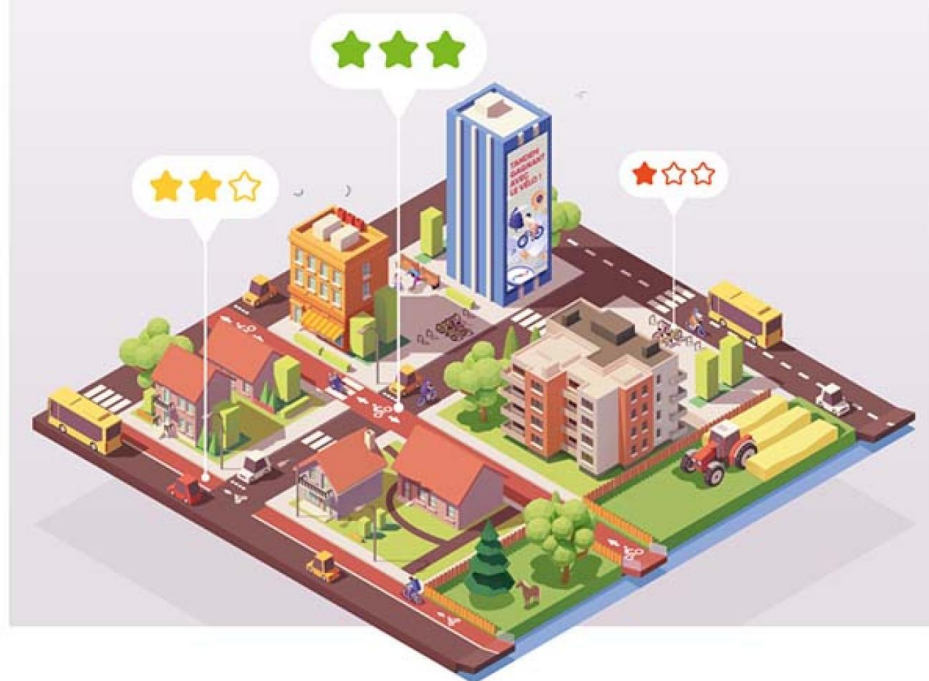
Aménagements cyclables, stationnements vélo, sécurité routière, éducation à la mobilité... Donnez votre avis sur la place du vélo à Wambrechies !

Publié le 24 mars 2025



Baromètre **vélo**

**Avec votre avis,
votre commune
change de niveau !**





Baromètre **vélo**

**Avec votre avis,
votre commune
change de niveau !**



Avec le « Baromètre à vélo » qui vous est ouvert jusqu'au 2 juin, participez à la plus grande enquête citoyenne sur le vélo du monde !

Que vous soyez cycliste régulier, occasionnel ou même non-cycliste, votre ressenti compte ! Le Baromètre vélo vous permet d'évaluer les conditions de circulation à vélo dans la commune :

- > Sécurité sur les routes et pistes cyclables
- > Qualité des aménagements et signalisation
- > Disponibilité des stationnements et services vélo

Votre vélo, votre commune, votre voix

En quelques minutes, vous pouvez donner votre avis sur le confort et la sécurité du vélo dans votre ville. Chaque réponse contribue à faire évoluer les politiques locales et à améliorer les infrastructures.

Le meilleur outil de mesure pour les collectivités

Les résultats du Baromètre vélo sont un retour concret du terrain pour mieux comprendre les besoins et priorités des usagers: un outil précieux d'aide à la décision et à l'action pour les collectivités.

Répondre au Baromètre vélo, c'est agir pour un territoire plus cyclable et plus sécurisé !

>>> Participez à l'enquête

Baromètre vélo 2025 - Participez à la 4e enquête !

- [Côté vélo Accès](#) [1]
- [Participation citoyenne Accès](#) [2]

URL de la source (modifié le 31/03/2025 - 11:18):

<https://www.wambrechies.fr/actualites/enquete-citoyenne-sur-la-place-du-velo>

Liens

[1] <https://www.wambrechies.fr/vivre-wambrechies/se-deplacer/cote-velo>

[2] <https://www.wambrechies.fr/participation-citoyenne-0>