



## **Lancement de la campagne de piégeage des frelons asiatiques**

Publié sur le site Ville de Wambrechies (<https://www.wambrechies.fr>)

---

La municipalité lance sa deuxième campagne de piégeage des reines fondatrices.

Publié le 01 avril 2025





283 reines fondatrices avaient été capturées l'année dernière lors de la première campagne de piégeage menée en partenariat avec la société wambrecitaine *5D Environnement*, 283 reines qui auraient fondé autant de nids si elles n'avaient pas été ôtées de la circulation.

Ce partenariat s'étant avéré productif, la ville reconduit l'action cette année : piégeage préventif (photo ci-contre) pendant 3 à 4 mois puis destruction des nids repérés jusqu'à l'automne.

Les pièges posés l'ont été dans les sites suivants : parc de Robersart, parc du Colombier, parc du Grand Air, parking du cimetière, quartier des Châteaux, parc du château Rouge, jardins familiaux, parking de l'école Saint-Vaast, zone du chat, quartier de la gare, rue du Maréchal Foch près du terrain synthétique, et fort du Vert Galant.

Cela n'éradiquera pas cette espèce invasive qui déséquilibre la biodiversité du territoire, mais porte indéniablement un sérieux coup de frein à son implantation.

Pour étayer l'intérêt de la démarche, sachez qu'un seul nid a du être détruit sur le territoire public local en fin de saison dernière, contre une dizaine en moyenne les années précédentes.

## **Pas plus dangereux que d'autres hyménoptères**

Si la piqûre du frelon asiatique est plus douloureuse que celle d'autres hyménoptères, elle n'en est toutefois pas plus dangereuse. Il ne faut donc pas paniquer et réserver les appels au SAMU uniquement aux cas d'urgences (piqûres multiples\*, piqûre sur un nourrisson/jeune enfant, personne piquée ayant un terrain allergique).

Le vrai problème est la prolifération de l'animal qui impacte l'équilibre de la biodiversité locale.

*\*ne tentez cependant en aucun cas de vous approcher, de toucher ou de détruire un nid. Sa destruction doit être réalisée par un professionnel.*

## **Signalements**

Si vous repérez un nid de frelons asiatiques -description détaillée ci-dessous- sur l'espace public (parcs, rues...), signalez-le nous via le module "signalement" de l'application Wambrechies (choisissez l'entrée 'espaces verts').

Si ce nid est implanté sur un domaine privé, il revient au propriétaire de le faire détruire par une entreprise spécialisée.

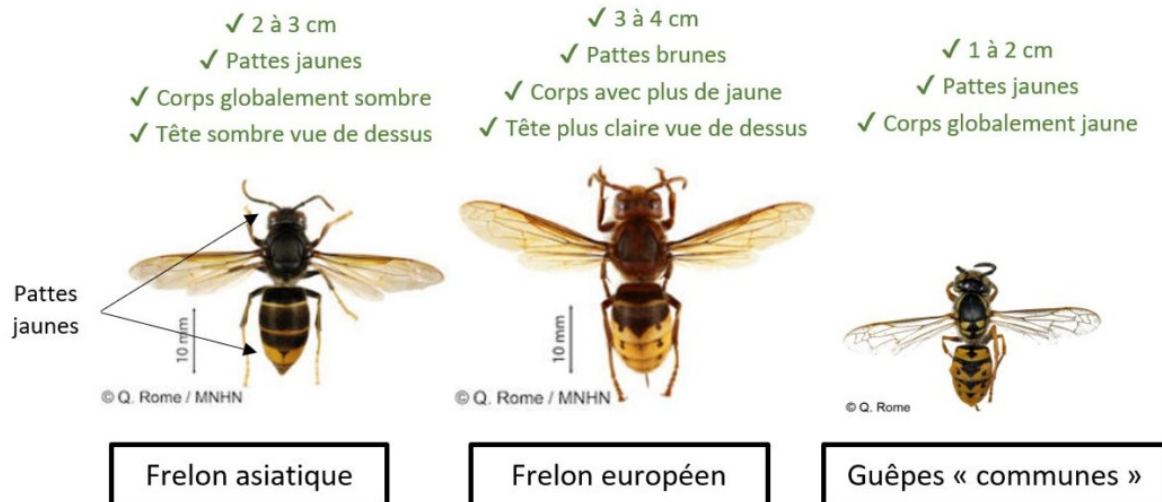
## **Vous avez dit frelon asiatique ?**

Extrait d'un dossier complet proposé par le GON sur son site, [gon.fr](http://gon.fr) [1].

- **Morphologie**

Le frelon asiatique est un insecte ressemblant à une grosse guêpe, avec un abdomen à la coloration presque entièrement brune et des pattes de couleur jaune à l'extrémité. Il est souvent confondu à tort avec le frelon européen qui est pourtant différent : le frelon européen est plus gros et possède un abdomen jaune et noir et des pattes entièrement brunes. Les guêpes « communes » sont beaucoup plus jaunes et plus petites que le frelon asiatique. Attention, certains pollinisateurs ont

une coloration proche de celle du frelon asiatique mais une forme très différente. Le Muséum National d'Histoire Naturelle de Paris (MNHN) a réalisé une [page web d'aide à l'identification](#) [2].



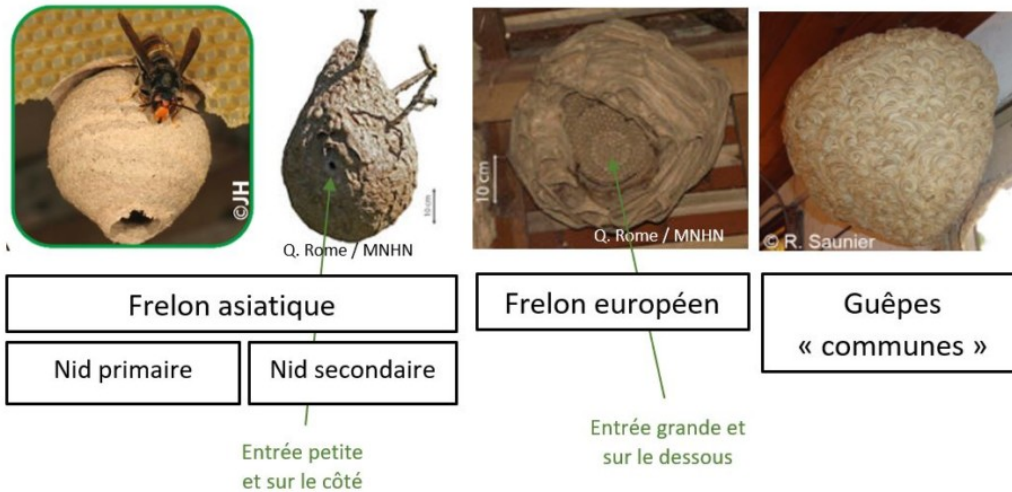
Morphologie du frelon asiatique

## • Nid

Le frelon asiatique construit un nid primaire dès l'arrivée des beaux jours au printemps (mois de mars). Ce nid en papier mâché est petit, sphérique et se situe généralement dans un endroit abrité (cabanon, ruche vide, bord de toit, cavité murale, roncier, etc.). Si l'emplacement du nid devient inadapté ou trop étrié pour la croissance de la colonie, alors l'ensemble des frelons déménagera pour construire un nid secondaire, souvent en août, plus grand (jusqu'à 80 cm de diamètre et 1 m de haut), composé de plusieurs galettes d'alvéoles. Cet ensemble, construit généralement à plus de 5 mètres de haut (dans un grand arbre par exemple), est enveloppé d'une couche de papier mâché avec une petite ouverture d'entrée sur le côté. Les nids qui restent en place en hiver ne sont jamais réutilisés l'année suivante.

Le nid du frelon européen se distingue principalement à sa large ouverture d'entrée dirigée vers le bas. On ne le trouve jamais en haut des grands arbres mais plutôt dans des troncs creux ou d'autres endroits abrités.

Les guêpes « communes » (*Vespula germanica* et *Vespula communis*) sont beaucoup plus petites et plus jaunes que le frelon asiatique : elles mesurent de 1 à 2 cm. Leur nid est généralement construit dans des cavités d'habitations (conduits d'aération, faux plafonds, combles, etc.). On peut le trouver parfois à l'extérieur où il peut être confondu avec celui du Frelon asiatique mais il est systématiquement logé dans des lieux protégés, sombres et dissimulés. Pouvant atteindre 1 m de diamètre, le nid est muni d'une très petite ouverture basale.



Nid de frelon asiatique

## • Comportement

Le frelon asiatique effectue typiquement un vol stationnaire devant les ruches et n'y pénètre pas ou très rarement. Le frelon européen a un vol direct et semble davantage entrer dans les ruches.



Vol stationnaire devant une ruche,  
typique du Frelon asiatique

Comportement

- [5D Environnement Accès](https://www.5denvironnement.fr/) [3]

**URL de la source (modifié le 01/04/2025 - 13:06):** <https://www.wambrechies.fr/actualites/lancement-de-la-campagne-de-piegeage-des-frelons-asiatiques>

## Liens

- [1] <https://gon.fr>
- [2] <http://frelonasiatique.mnhn.fr/identification/>
- [3] <https://www.5denvironnement.fr/>

