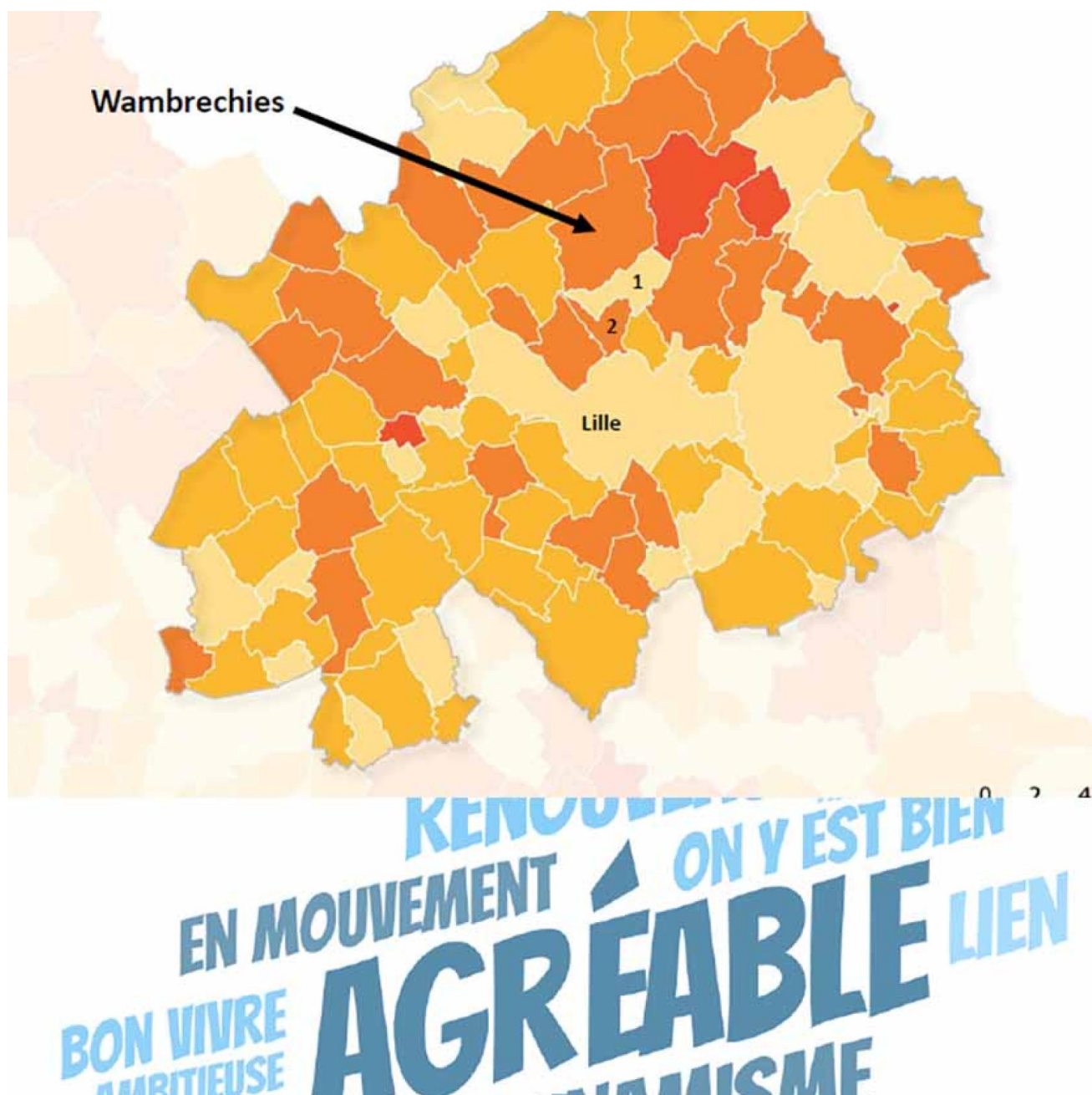




La Ville et le cabinet Ithéa ont mené pendant presque un an une enquête pour mieux connaître les Wambrechitains, leurs besoins, et pouvoir ainsi adapter l'offre sociale. En voici le rapport complet.

Publié le 03 octobre 2022



Un questionnaire envoyé à tous les Wambrechitains, des entretiens avec les acteurs clés du territoire, des tables rondes réunissant agents municipaux, élus et partenaires sociaux... L'enquête d'Analyse des Besoins Sociaux (ABS) qui a débuté en décembre 2021 a vocation à réaliser un portrait du territoire afin de mieux connaître la population wambrechitaine.

L'ensemble de la démarche permet d'évaluer les politiques publiques existantes pour orienter l'action des élus et du CCAS, afin d'adapter l'offre sociale pour répondre aux besoins d'aujourd'hui en dressant un panorama des besoins de la population.

Le rapport d'analyse complet [est téléchargeable en pied de ces synthèses](#) :

Démographie

Ce que disent les chiffres :

- Une commune attractive avec une population en constante augmentation depuis 1968 (+86%), un phénomène confirmé ces dernières années (+ 1203 habitants depuis 2011).
- Des jeunes moins présents à Wambrechies qu'ailleurs et une tendance au vieillissement de la population wambrecitaine
- Une population majoritairement composée de CSP+ avec une surreprésentation de cadres et professions intellectuelles supérieures
- Un niveau de qualification plus élevé qu'ailleurs

Ce que disent les acteurs :

- Une population wambrecitaine en augmentation et avec un visage en évolution
- Des constructions nombreuses pour accompagner cet essor
- Face à ces évolutions une volonté de préserver les atouts du cadre de vie wambrecitain et le lien social

Enjeux : le vieillissement de la population, l'adaptation des structures et dispositifs au visage changeant de la population, des constructions à contrôler et un esprit de village à préserver.

Petite enfance

Ce que disent les chiffres :

- Une part d'enfants de moins de 3 ans parmi la population inférieure aux territoires de comparaison
- Un potentiel d'accueil d'enfants de moins de 3 ans très satisfaisant
- Une offre d'accueil portée majoritairement par les assistants maternels
- Une part plus élevée qu'ailleurs de parents interrompant leur activité professionnelle pour garder leurs enfants

Ce que disent les acteurs :

- Des familles de plus en plus en demande de places en accueils collectifs
- Des modes de garde au coût assez élevé dont l'amplitude horaire ne répond pas toujours aux besoins
- Un enjeu d'identification du [Relais Petite Enfance \(RPE\)](#) [1]
- Un accueil limité du RPE au Château Rouge

Enjeux : l'offre d'accueil collectif, l'adaptation des modes de garde aux besoins des familles, la question du guichet unique petite enfance, penser l'accueil du RPE au pôle Enfance-Jeunesse dans une volonté d'accueil continu

Enfance-jeunesse

Ce que disent les chiffres :

- Des jeunes de 3 à 17 ans autant représentés à Wambrechies qu'ailleurs
- Une part de jeunes adultes (18 - 29 ans) parmi la population inférieure aux territoires de comparaison
- Des jeunes wambrecitains vivant plus qu'ailleurs chez leurs parents
- Une insertion professionnelle plus satisfaisante qu'ailleurs pour les jeunes wambrecitains

Ce que disent les acteurs :

- Une forte augmentation des effectifs dans [les accueils périscolaires](#) [2]
- Une offre d'accueil s'étoffant face à une forte demande
- Une fréquentation élevée des [mercredis récréatifs](#) [3]source d'enjeux
- [Une volonté de toucher davantage les adolescents et jeunes wambrecitains](#) [4]

Enjeux : l'organisation des mercredis récréatifs et l'usage des locaux de la ville pour les temps périscolaires face à une forte fréquentation, une offre à destination des adolescents et jeunes adultes à continuer de travailler, la possibilité d'avoir un parcours résidentiel pour les jeunes à

Wambrechies.

Familles

Ce que disent les chiffres :

- Une commune au profil plutôt familial
- Les familles nombreuses, une typologie de familles dans les tendances locales mais une surreprésentation des familles sans enfant
- Une part moins importante de familles monoparentales qu'ailleurs

Ce que disent les acteurs :

- Une ville perçue comme attractive par et pour les familles
- Un travail à réaliser sur la parentalité pour les familles
- Un projet de création d'une Maison des Familles

Enjeux : les actions ou structures d'accompagnement à la parentalité

Seniors

Ce que disent les chiffres :

- Une part plus élevée qu'ailleurs de seniors parmi la population
- Un phénomène de vieillissement de la population plus présent qu'ailleurs
- L'existence de potentielles situations d'isolement des personnes âgées
- Des seniors dans l'ensemble moins exposés à la précarité qu'ailleurs

Ce que disent les acteurs :

- Des seniors très touchés par la fracture numérique et la dématérialisation des procédures administratives
- [Un service de portage de repas à domicile](#) [5] très sollicité
- [Une offre d'activités à destination des seniors](#) [6] plutôt développée
- Un enjeu d'adaptation du parc de logements face au vieillissement de la population

Enjeux : la fracture numérique, l'adaptation du parc de logements, l'isolement des personnes âgées

Logement - habitat

Ce que disent les chiffres :

- Un nombre de logements créés en constante augmentation depuis 1968
- 29 logements autorisés en moyenne chaque année pour 1000 logements, un nombre d'autorisations supérieur aux tendances métropolitaines
- Un taux de vacance inférieur aux moyennes métropolitaine et départementale
- [Des prix de l'immobilier](#) [7] plus élevés qu'ailleurs
- Un parc de logements sociaux moins développé que dans les territoires de comparaison
- Une part élevée de propriétaires par rapport à la moyenne métropolitaine
- Des logements plus récents qu'ailleurs

Ce que disent les acteurs :

- Un enjeu de rénovation de certains logements du parc wambrecitain
- Un agrandissement du parc de logements à venir tout en souhaitant contrôler les constructions au sein de la commune
- Une mixité sociale de plus en plus favorisée au sein du parc de logements

Enjeux : la rénovation de certains logements du parc, le contrôle du rythme des constructions, le développement des logements sociaux et de la mixité sociale en accord avec la loi SRU.

Emploi

Ce que disent les chiffres :

- Un taux de chômage moins élevé qu'ailleurs
- Un taux d'actifs occupant des emplois stables (CDI ou fonction publique) satisfaisant
- Une commune possédant un nombre plutôt élevé d'emplois sur son territoire
- Des indicateurs montrant un enjeu de mobilité : forte dépendance à la voiture, faible usage des [transports en commun](#) [8]

Ce que disent les acteurs :

- Un travail dans le domaine de l'emploi et de la formation réalisé par les organismes locaux dédiés : [la Maison de l'Emploi MNO, la Mission Locale et le PLIE](#) [9]
- Des services extériorisés interrogeant sur d'éventuelles difficultés d'accès pour les Wambrechitains

Enjeux : la mobilité des Wambrechitains, l'accès et la visibilité des structures d'accompagnement pour l'emploi

Revenus et précarité

Ce que disent les chiffres :

- Une population aux revenus plus élevés qu'ailleurs
- Une précarité moins présente que les territoires de comparaison
- Des écarts de revenus un peu moins élevés qu'ailleurs
- Des travailleurs précaires malgré tout présents

Ce que disent les acteurs :

- Une difficile identification des publics précaires sur la commune

- Un fonctionnement partenarial en place pour l'aide aux démarches mais pas de service dédié à Wambrechies
- [Un CCAS](#) [10] à étoffer en moyens humains ?

Enjeux : *l'aller vers les publics fragiles et/ou isolés, la prévention et la proximité des services, l'adaptation du CCAS face à de nouveaux besoins.*

Santé et handicap

Ce que disent les chiffres :

- Des bénéficiaires de la CMU-C moins représentés à Wambrechies qu'ailleurs
- Des taux d'équipements en professionnels de santé satisfaisants
- Des besoins forts en santé sur le territoire
- Le handicap, un enjeu générateur de nouveaux besoins

Ce que disent les acteurs :

- Des actions d'inclusion et d'accompagnement des personnes en situation de handicap et leurs aidants à mettre en place

Enjeux : l'accompagnement et des temps de partage pour les publics en situation de handicap et de leurs aidants

Vie locale

Ce que disent les chiffres :

- Une part plus importante qu'ailleurs de licenciés sportifs
- Un nombre d'associations par habitant inférieur aux tendances métropolitaine et départementale, mais [un dynamisme associatif tout de même fort](#) [11]

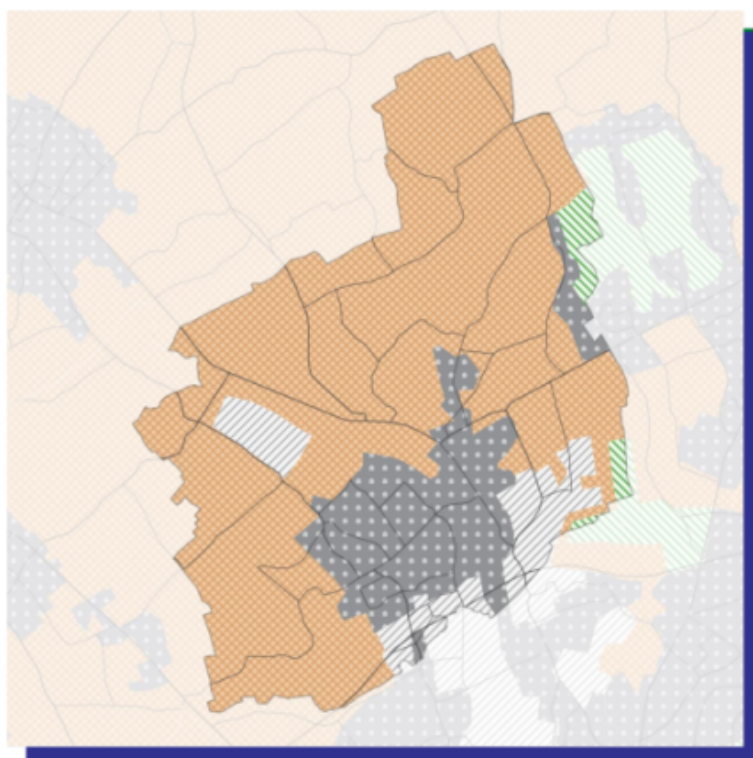
Ce que disent les acteurs :

- Une vie locale wambrecitaine riche
- Des projets pour continuer de développer la vie locale

Enjeux : la mobilisation du public féminin au sein des associations sportives, la poursuite de la dynamisation de la vie locale wambrecitaine

Rapport d'analyse complet

Analyse des Besoins Sociaux - Rapport de diagnostic



Analyse des Besoins Sociaux

Rapport de diagnostic



FÉVRIER 2022

Analyse des Besoins Sociaux - Rapport de diagnostic

Poids : 11.16 Mo

[Téléchargement](#) [12]

URL de la source (modifié le 02/12/2022 - 10:01):

<https://www.wambrechies.fr/actualites/portrait-de-wambrechies>

Liens

[1] <https://www.wambrechies.fr/enfance-jeunesse-0/relais-petite-enfance-saperlipopette>

[2] <https://www.wambrechies.fr/enfance-jeunesse-0>

[3] <https://www.wambrechies.fr/enfance-jeunesse-0/mercredis-recreatifs>

[4] <https://www.wambrechies.fr/actualites/parole-aux-jeunes>

[5] <https://www.wambrechies.fr/seniors-solidarite/services-aux-aines/aide-au-maintien-domicile#repasdomicile>

[6] <https://www.wambrechies.fr/seniors-solidarite/services-aux-aines/animations>

[7] <https://www.wambrechies.fr/actualites/logement-les-prix-des-dernieres-transactions-wambrechies-et-ailleurs>

[8] <https://www.wambrechies.fr/vivre-wambrechies/se-deplacer/transports-en-commun>

[9] <https://emploi-mno.fr/>

[10] <https://www.wambrechies.fr/seniors-solidarite/solidarite/le-centre-communal-daction-sociale>

[11] <https://www.wambrechies.fr/services-en-ligne/annuaire-des-associations>

[12]

https://www.wambrechies.fr/sites/default/files/atoms/files/rapport_diagnostic_wambrechies_vf.pdf